

RAILNSCALE



RAILNSCALE Straßenbelag-Walze

Reihefolge / volgorde / instructions

1. Gerät vorsichtig mit Geschirrspülmittel saubern, 2. Nach verwendung mit Zahnbürste und im Geschirrspülmittel saubern.
1. Gereedschap voorzichtig met afwasmiddel schoonmaken, 2. Na gebruik gereedschap met tandenborstel en afwasmiddel schoonmaken.
1. Clean tool gently with dish washing liquid, 2. After usage clean tool with toothbrush and dish washing liquid.
1. Nettoyer outil doucement avec du liquide vaisselle, 2. Après l'utilisation outil de nettoyage avec du liquide vaisselle et une brosse à dents.

Verwendung / gebruik / usage / traitement

Version **ohne** Gleis / **zonder** rails / **without** track / **sans** rails



Verwenden Sie DAS oder Darwi Modelliermasse oder ähnliches.
Gebruik DAS of Darwi modelleerpasta of gelijksoortig.
Use DAS or Darwi modelling clay or similar.
Utilisez DAS ou Darwi pâte à modeler ou similaire.



1

Machen Sie Rillen im Oberfläch. Hierdurch wird der Ton besser haften.
Maak groeven in de ondergrond. Hierdoor hecht de klei beter.
Make grooves in the substrate. The clay will hold better on the surface.
Faire des rainures dans le substrat. L'argile tiendra mieux sur la surface.

2

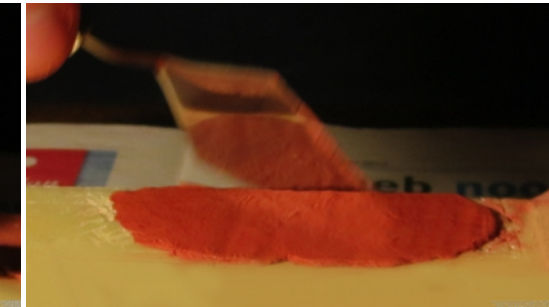
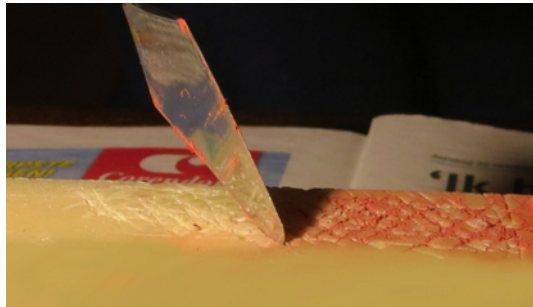
Drücken Sie die Ton kräftig in die Oberfläche.
Druk de klei goed in het oppervlak.
Press the clay firmly in the surface.
Appuyez sur l'argile fermement dans la surface.

3

Rollen Sie den Ton gleichmäßig (ca. 2 mm dicke).
Ról de klei gelijkmatig uit (ca. 2 mm dik).
Roll the clay evenly (ca. 2 mm in thickness).
Rouler la pâte uniformément (environ 2 mm d'épaisseur).

4

Schneiden Sie die Kanten gerade ab.
Snij de kanten recht af.
Cut the edges straight off.
Couper les bords d'emblée..



14+

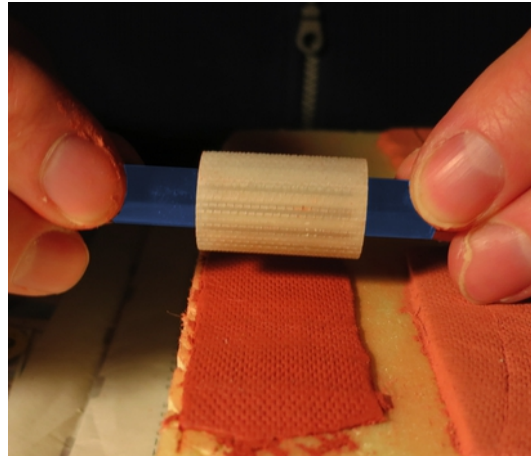
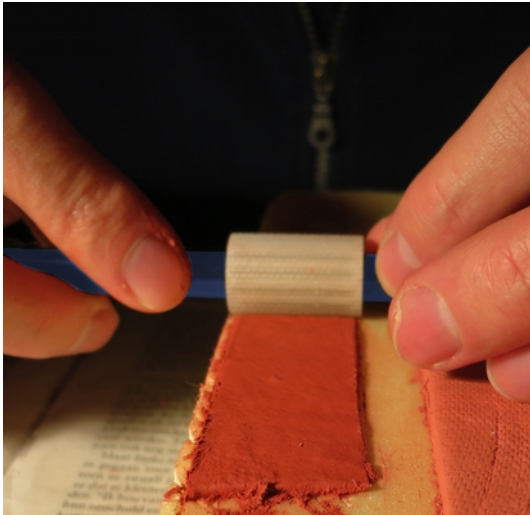
Nicht geeignet für Kinder unter 14 Jahren.
Niet geschikt voor kinderen onder 14 jaar.
Not suitable for children under the age of 14.
Ne convient pas aux enfants de moins de 14 ans.

RAILNSCALE



5

Legen Sie einen Stift (nicht mitgeliefert) in die Walze. Rollen Sie kräftig und gleichmäßig der Walze durch den Ton. Tun Sie dies in einer fließenden Bewegung.
Steek een pen (niet meegeleverd) in de wals. Rol de wals krachtig en gelijkmatig door de klei. Doe dit in één vloeiende beweging.
Insert a pin (not supplied) into the roller. Roll the roller firmly and evenly through the clay. Do this in one smooth motion.
Insérez une épingle (non fourni) dans le rouleau. Rouler le rouleau puissamment et uniformément à travers l'argile. Pour ce faire, dans un mouvement fluide.



14+

Nicht geeignet für Kinder unter 14 Jahren.
Niet geschikt voor kinderen onder 14 jaar.
Not suitable for children under the age of 14.
Ne convient pas aux enfants de moins de 14 ans.

RAILNSCALE



Verwendung / gebruik / usage / traitement Version mit Gleis / met rails / with track / avec rails



Achtung! Dieses Gerät ist für Zweileiter-Gleissystem ausgelegt. Es wird empfohlen Darwi Classic oder DAS Modelliermasse zu verwenden. Dieses Gerät kann nicht im Weichenbereich oder mit Schienen mit beweglichen Teilen verwendet werden! Es wird empfohlen, zuerst eine Probe zu schaffen, so erfahren Sie, was die Möglichkeiten sind.

Let op! Dit gereedschap is ontworpen voor gelijkstroomrails. Geadviseerd wordt om Darwi Classic of DAS modelleerpasta te gebruiken. Dit gereedschap kan niet worden gebruikt bij wissels of rails met bewegende delen! Aanbevolen wordt om eerst een proefstuk te maken zodat u leert wat de mogelijkheden zijn.

Caution! This tool is designed for 2 rail DC rails. It is advised to use Darwi Classic or DAS modeling paste. This tool can not be used in railroad switches or rails with moving parts! It is recommended to first create a sample so you can learn what the possibilities are.

Attention! Cet outil est conçu pour 2 rail DC rails. Il est conseillé d'utiliser Darwi Classic ou DAS pâte à modeler. Cet outil ne peut pas être utilisé dans les commutateurs de chemin de fer ou des rails avec des pièces mobiles! Il est recommandé de créer d'abord un échantillon de sorte que vous pouvez apprendre quelles sont les possibilités.

1

Machen Sie Rillen im Oberfläch. Hierdurch wird der Ton besser haften.
Maak groeven in de ondergrond. Hierdoor hecht de klei beter.
Make grooves in the substrate. The clay will hold better on the surface.
Faire des rainures dans le substrat. L'argile tiendra mieux sur la surface.

2

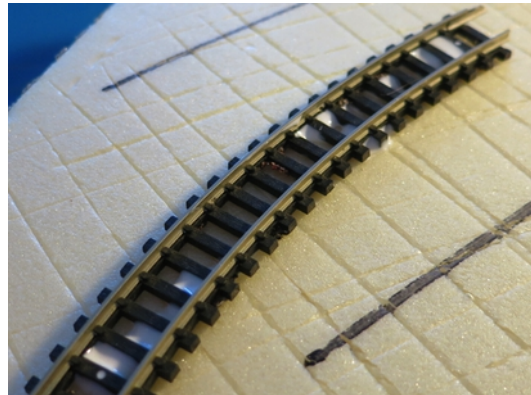
Kleben Sie die Schienen auf der Oberfläche.
Plak de rails op het oppervlak.
Glue the rails on the surface.
Coller les rails de bois avec de la colle sur la surface.

3

Füllen Sie den Raum zwischen den Schwellen. Machen Sie Rillen im Oberfläch.
Vul de ruimte tussen de bielzen. Maak groeven in het oppervlak.
Fill space between spacers. Make grooves in the substrate.
Remplir l'espace entre les traverses. Faire des rainures dans la surface.

4

Kontrollieren Sie den benötigten Freiraum mit dem Walze. Nach trocknen kann den Ton angebracht werden.
Controleer de benodigde vrije ruimte met de wals. Na drogen kan de klei aangebracht worden.
Check the required free space with the roller. Apply clay after drying.
Vérifiez l'espace libre nécessaire avec le rouleau. Appliquez l'argile après séchage.



14+

Nicht geeignet für Kinder unter 14 Jahren.
Niet geschikt voor kinderen onder 14 jaar.
Not suitable for children under the age of 14.
Ne convient pas aux enfants de moins de 14 ans.

RAILNSCALE



Verwendung / gebruik / usage / traitement Version mit Gleis / met rails / with track / avec rails

5

Rollen Sie den Ton gleichmäßig (bis Schienenoberkante).
Rol de klei gelijkmatig uit (tot bovenzijde spoorstaaf).
Roll the clay evenly (to top rail).
Rouler la pâte uniformément (au rail supérieur).

6

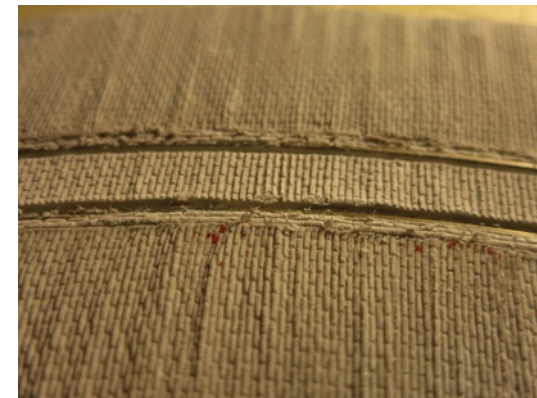
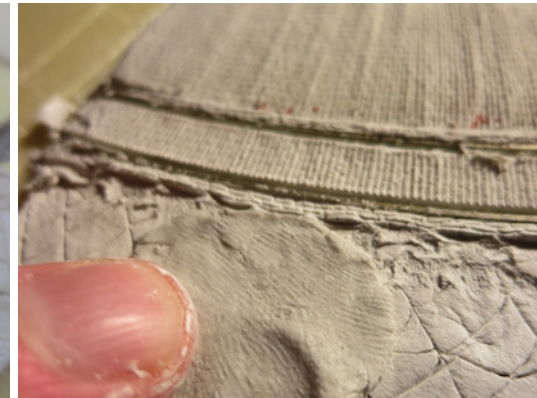
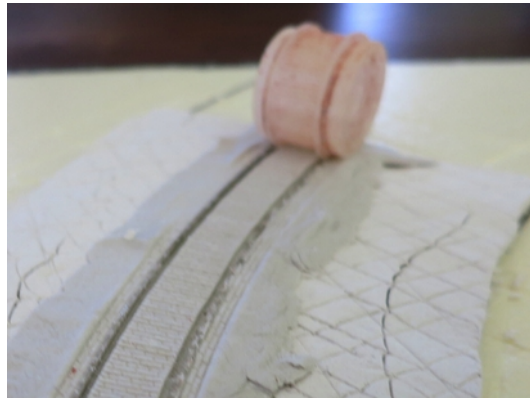
Rollen Sie kräftig und gleichmäßig der Walze durch den Ton. Tun Sie dies in einer fließenden Bewegung.
Verwende der Schienen zur Führung.
Rol de wals krachtig en gelijkmatig door de klei. Doe dit in één vloeiende beweging. Gebruik de rails als geleiding.
Roll the roller firmly and evenly through the clay. Do this in one smooth motion. Use the rails as guidance.
Rouler le rouleau puissamment et uniformément à travers l'argile. Pour ce faire, dans un mouvement fluide.
Utilisez les rails comme un guide.

7

Lassen Sie den Ton etwas trocknen. Das überschüssige Ton rund um die Schienen und Kanten vorsichtig entfernen.
Laat de klei licht drogen. Verwijder voorzichtig de overmaat aan klei rond de rails en zijkanten.
Allow the clay to dry slightly. Carefully remove the excess clay around the rails and borders.
Laisser sécher l'argile légèrement. Retirez délicatement l'excès d'argile autour des rails et des bordures.

8

Nach dem Trocknen eine ähnliche Weise werden die Straßenabschnitte sind neben den Schienen festgelegt.
Na drogen kan gelijkaardige wijze de straatdelen naast de rails worden aangelegd.
After drying the sections next to the rails can be constructed in similar manner.
Après séchage, les sections à côté des rails peut être construit d'une manière similaire.



14+

Nicht geeignet für Kinder unter 14 Jahren.
Niet geschikt voor kinderen onder 14 jaar.
Not suitable for children under the age of 14.
Ne convient pas aux enfants de moins de 14 ans.

RAILNSCALE



Lackieren / verven / painting / peinture

1

Lackieren Sie den Basis dunkelgrau oder dunkelbraun.

Verf de basis donkergrijs of donkerbruin.

Paint the base dark gray or dark brown.

Peindre la base de gris ou brun foncé.

2

Lassen Sie die Farbe trocknen. Verwenden Sie die Oberflächenfarbe. Verwenden Sie nur wenig Farbe und streichen Sie die Farbe mit einem Pinsel in Längsrichtung.

Laat de verf drogen. Breng de oppervlakte kleur aan. Gebruik zo min mogelijk verf, en veeg met de kwast in rijrichting over het steenpatroon.

Let the paint dry. Apply the final color. Use a minimum of paint. Wipe the brush gently in driving direction over the stone pattern.

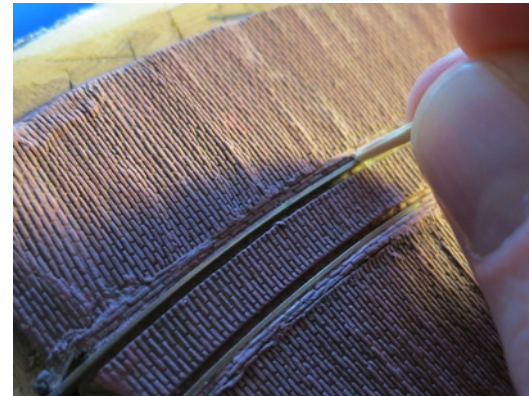
Laissez sécher la peinture. Appliquer la couleur finale. Utilisez un minimum de peinture. Essuyer la brosse doucement dans le sens de marche sur le motif de pierre.

3

Die überschüssige Farbe um die Schienen vorsichtig entfernen.

Verwijder voorzichtig de overmaat aan verf rond de rails.

Carefully remove the excess of paint around the rails. Retirez délicatement l'excès de peinture autour des rails.



14+

Nicht geeignet für Kinder unter 14 Jahren.

Niet geschikt voor kinderen onder 14 jaar.

Not suitable for children under the age of 14.

Ne convient pas aux enfants de moins de 14 ans.